



RONDELLE SFERICHE
RONDELLE PIANE CON SEDE CONICA

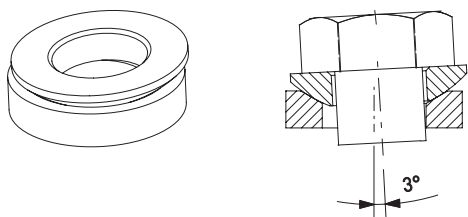
RONDELLE SFERICHE

RONDELLE PIANE CON SEDE CONICA

Descrizione

La rondella sferica (tipo C) è utilizzata in abbinamento alla rondella piana con sede conica (tipo D), entrambe sono prodotte secondo la norma DIN 6319. Grazie al loro accoppiamento garantiscono un bloccaggio sicuro su superfici di appoggio non parallele.

La differenza massima di inclinazione dell'asse può essere di 3 gradi.



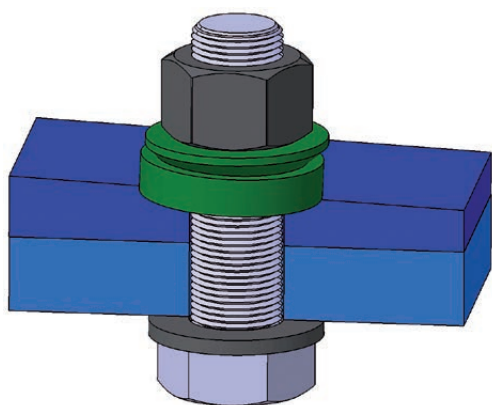
Materiale utilizzato

Acciaio al carbonio cementato ad una profondità di 0.2 - 0.4 mm con durezza superficiale di 550-650 Hv 10.

Trattamenti superficiali

- Brunitura e leggera oliatura protettiva.
- Fosfatazione.
- Altre finiture a richiesta secondo minimi di fatturazione.

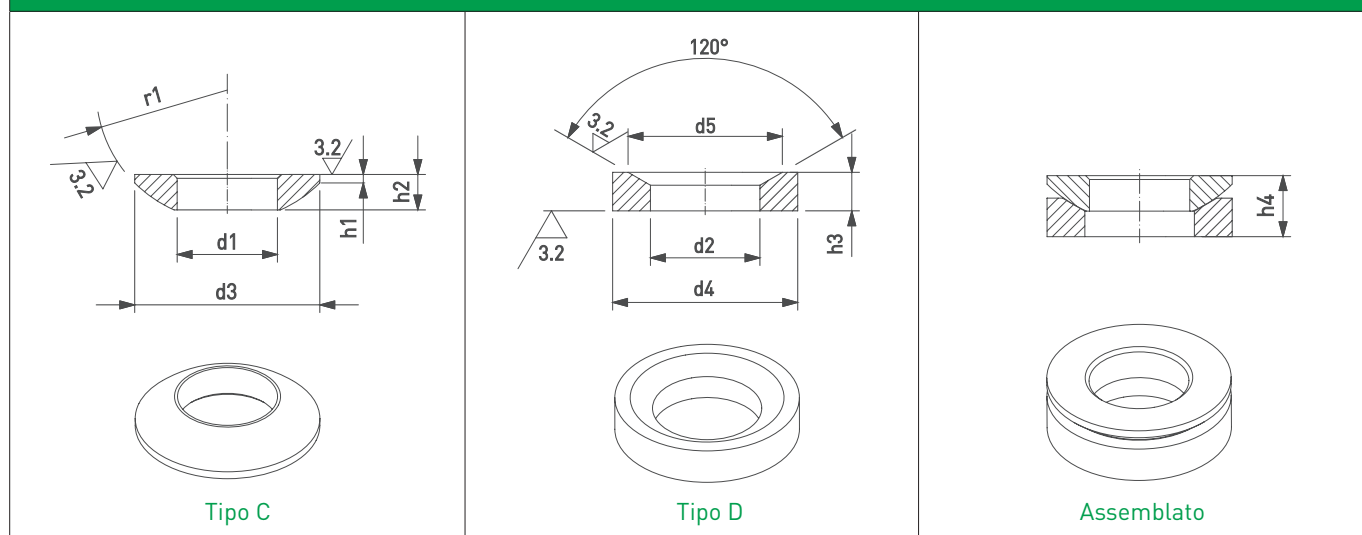
Esempio applicativo



IMBALLO E CONFEZIONAMENTO



DIMENSIONI E CARATTERISTICHE



RONDELLE SFERICHE DIN 6319 - TIPO C

Vite da	Diametro interno d1 min.-max.	Diametro esterno d3 min.-max.	Altezza bordo h1 min.-max.	Spessore h2 min.-max.	Raggio sferico r1	Carico statico max. kN	Kg/1000 pezzi	N° pezzi confezione standard
6	6.40-6.62	11.80-12.20	0.60-0.80	2.20-2.40	8.80-9.20	9	0.95	1.000
8	8.40-8.62	16.80-17.20	0.50-0.70	3.10-3.30	11.80-12.20	17	2.6	1.000
10	10.50-10.77	20.80-21.20	0.70-0.90	3.90-4.10	14.80-15.20	26	4.9	500
12	13.00-13.27	23.80-24.20	1.00-1.20	4.50-4.70	16.80-17.20	38	7.4	250
14	15.00-15.27	27.80-28.20	1.10-1.30	4.90-5.10	21.80-22.20	53	10.8	200
16	17.00-17.33	29.80-30.20	1.20-1.40	5.20-5.40	21.80-22.20	73	12.7	100
20	21.00-21.33	35.70-36.30	1.90-2.10	6.10-6.50	26.80-27.20	117	22.5	50
24	25.00-25.33	43.70-44.30	2.30-2.50	8.00-8.40	31.70-32.30	168	44.6	50
30	31.00-31.39	55.70-56.30	3.50-3.70	11.00-11.40	40.70-41.30	269	98	50
36	37.00-37.39	67.70-68.30	4.50-4.70	13.80-14.20	49.70-50.30	394	190	25
42	43.00-43.39	77.70-78.30	6.30-6.70	16.80-17.20	57.70-58.30	542	310	10
48	50.00-50.46	91.70-92.30	7.80-8.20	20.80-21.20	66.70-67.30	714	540	10

RONDELLE PIANE CON SEDE CONICA DIN 6319 - TIPO D

Vite da	Diametro interno d2 min.-max.	Diametro esterno d4 min.-max.	Diametro sede conica d5 min.-max.	Spessore h3 min.-max.	Altezza totale coppia h4	Carico statico max. kN	Kg/1000 pezzi	N° pezzi confezione standard
6	7.10-7.32	11.80-12.20	10.80-11.20	2.70-2.90	-4.20	9	1.4	1.000
8	9.60-9.82	16.80-17.20	14.30-14.70	3.40-3.60	-5.60	17	3.8	1.000
10	12.00-12.27	20.80-21.20	18.30-18.70	4.10-4.30	-6.50	26	6.5	500
12	14.20-14.47	23.80-24.20	19.80-20.20	4.90-5.10	-8.00	38	10.6	250
14	16.50-16.77	27.80-28.20	24.60-25.00	5.50-5.70	-8.50	53	15.5	200
16	19.00-19.33	29.80-30.20	25.80-26.20	6.00-6.40	-9.60	73	18.7	100
20	23.20-23.53	35.70-36.30	30.70-31.30	7.30-7.70	-11.70	117	32	50
24	28.00-28.33	43.70-44.30	36.70-37.30	9.30-9.70	-15.20	168	63	50
30	35.00-35.39	55.70-56.30	48.70-49.30	11.80-12.20	-19.20	269	130	50
36	42.00-42.39	67.70-68.30	59.70-60.30	14.80-15.20	-23.50	394	236	25
42	49.00-49.39	77.70-78.30	69.70-70.30	17.80-18.20	-29.00	542	365	10
48	56.00-56.46	91.70-92.30	81.70-82.30	21.80-22.20	-35.50	714	643	10

Dimensioni in mm



Growermetal

GROWERMETAL s.r.l. Società Unipersonale
Via Nazionale, 3 • I-23885 Calco (LC) • Italia
TEL +39 039 9535300 • **FAX** +39 039 9535400
www.growermetal.it • info@growermetal.it

